

# Panduan Windows XP

Oleh :

**Asrul Amiruddin**  
[Panpot\\_lab@yahoo.com](mailto:Panpot_lab@yahoo.com)

*Dipublikasikan dan didedikasikan  
untuk perkembangan pendidikan di Indonesia melalui*

**MateriKuliah.Com**

***Lisensi Pemakaian Artikel:***

*Seluruh artikel di **MateriKuliah.Com** dapat digunakan, dimodifikasi dan disebarluaskan secara bebas untuk tujuan bukan komersial (nonprofit), dengan syarat tidak menghapus atau merubah atribut Penulis. Hak Atas Kekayaan Intelektual setiap artikel di **MateriKuliah.Com** adalah milik Penulis masing-masing, dan mereka bersedia membagikan karya mereka semata-mata untuk perkembangan pendidikan di Indonesia. **MateriKuliah.Com** sangat berterima kasih untuk setiap artikel yang sudah Penulis kirimkan.*

# WINDOWS XP

merupakan program pengembangan atau perluasan dari sistem operasi Windows versi-versi sebelumnya, yang juga mendukung pengoperasian komputer berbasis **Graphical User Interface (GUI)**, dan tentunya windows XP ini dirancang untuk dapat memanfaatkan lebih maksimal lagi untuk sumber daya komputer pribadi (PC) dengan fasilitas baru dan tampilan yang lebih menarik.

## A. Menyalakan Komputer.

- Tekan tombol **Power** pada CPU untuk menyalakan komputer, tunggu hingga komputer melakukan **Booting** hingga muncul jendela **Welcome to Windows XP**.
- Pada jendela akan terlihat beberapa User Name yang telah dibuat pada Windows XP. Jika pada User Name dilengkapi dengan kata sandi (**Password**), isi kata sandi sesuai dengan kata sandi yang pernah dibuat lalu tekan **Enter**.
- Tunggu hingga tampil Layar Utama Windows XP (**Desktop**).

## B. Mematikan, Me-Restart dan melakukan Stand-by.

### 1. Prosedure Mematikan (Shut Down) Komputer

- Klik **tombol Start**.
- Pilih dan Klik **Turn Off Computer**.



- Terakhir pilih **Turn Off** (Tombol berwarna Merah).



### 2. Melakukan Restart pada Komputer

- Klik pada **tombol Start**, yang akan diikuti oleh tampilnya Start Menu.
- Pilih dan Klik **Turn Off Computer**. Yang akan diikuti oleh tampilnya kotak dialog seperti pada gambar di atas.
- Pilih dan klik **tombol Restart**.

### 3. Melakukan Stand-By Mode

Ketika komputer anda berada pada kondisi Stand-By Mode, maka komputer anda akan menghabiskan energi listrik yang lebih sedikit, akan tetapi dapat dinyalakan kembali secara cepat.

- Klik pada **tombol Start**. Yang akan diikuti oleh tampilnya **Start Menu**.
- Pilih dan Klik **Turn Off Computer**. Yang akan diikuti oleh tampilnya kotak dialog seperti pada gambar di atas.
- Pilih dan klik **tombol Stand By**.

## C. Bekerja dengan Windows XP.

### 1. Cara Pengoperasian Mouse


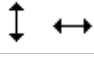



Dalam pengoperasian, ada beberapa macam perintah yang dapat dilakukan antara lain :

Klik	Menekan <i>tombol Mouse</i> sebelah kiri 1x yang berarti menunjuk <i>tool</i>
Double Klik	Menekan <i>tombol Mouse</i> sebelah kiri 2x tanpa selang, yang berarti <i>membuka dan mengaktifkan program</i> yang di klik.

Triple Klik	Menekan <i>tombol Mouse</i> sebelah kiri 3x tanpa selang, yang berarti <i>memblok (menyorot)</i> satu alenia
Drag	Menekan <i>tombol Mouse</i> sebelah kiri tanpa dilepas dan digeser, yang berarti <i>memblok (menyorot)</i> dan <i>memindahkan</i> objek.
Klik Kanan	Menekan tombol Mouse sebelah kanan 1x, untuk menampilkan <i>Shortcut Menu</i> baik pada Windows maupun Office.

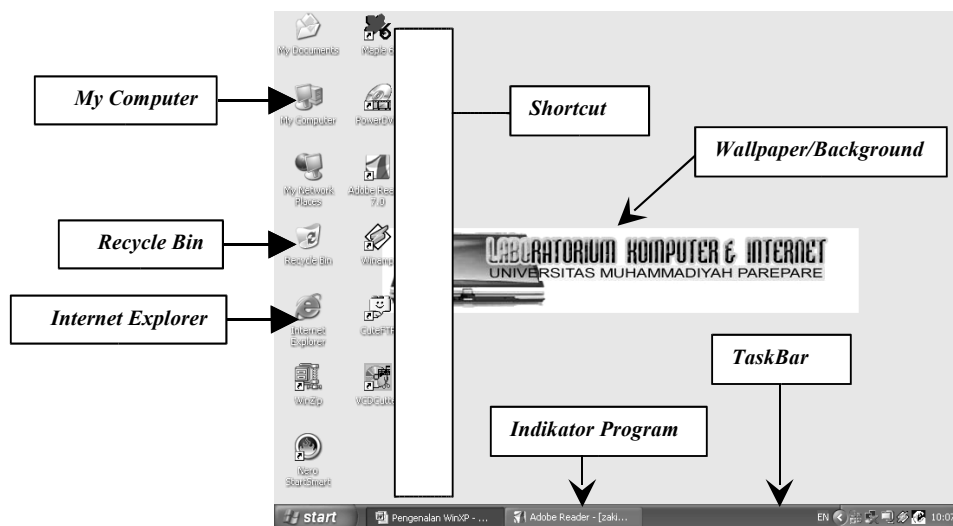
## 2. Bentuk-bentuk Pointer Mouse

Bentuk-bentuk Mouse tidak selalu tetap, tapi berubah sesuai dengan modus perintah yang sedang berlaku terhadapnya, Perhatikan bentuk-bentuk pointer berikut :

	Untuk menunjuk menu atau toolbar.
	Untuk mengubah ukuran suatu objek.
	Untuk memulai pengetikan.
	Untuk memindahkan suatu objek.
	Untuk menyorot satu baris.

## D. Mengenal Layar Utama Windows XP (Desktop)

Layar Utama Windows XP biasa disebut **Desktop** seperti yang ditunjukkan oleh gambar di bawah ini :



### Bagian-bagian dari Desktop dan Penjelasannya

<b>Taskbar</b>	Pada umumnya, Taskbar ialah bagian yang terletak pada bagian bawah dari desktop. Tombol Start, tombol program-program aktif, tombol quick start dan tampilan waktu terletak pada taskbar.
----------------	---

<b>My Computer</b>	Icon My Computer memungkinkan akses ke dalam computer anda. Anda dapat mengakses Harddisk, Control Panel dan bagian-bagian lain dari komputer anda melalui My Computer.
<b>Internet Explorer</b>	Icon ini digunakan untuk menampilkan Internet Browser
<b>Recycle Bin</b>	Ketika anda menghapus sebuah data, sebelum data tersebut dihapus secara permanen data tersebut akan disimpan terlebih dahulu di Recycle Bin.
<b>Shortcut / Icon</b>	Gambar-gambar kecil yang menempel diatas desktop dimana anda dapat langsung mengakses program dari Desktop.
<b>Wallpaper / Background</b>	Tampilan gambar yang menempel pada Desktop.

## E. Mengatur Tampilan Layar Utama Windows

Desktop atau layar utama dari Windows ini dapat diatur sesuai dengan keinginan yang tentunya sesuai dengan fasilitas yang tersedia, berikut cara pengaturan *Layar Utama Windows*.

### 1. Mengubah tampilan Start Menu

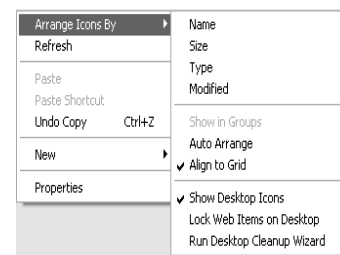
- Klik kanan pada **Taskbar**, hingga tampil shortcut menu
- Pilih submenu **Properties**, maka akan tampil kotak dialog **Taskbar and Start Menu Properties** seperti pada gambar di samping
- Pilih & klik Tab **Start Menu**  
Pada tampilan ini terdapat dua pilihan
  - Start menu : Tampilan start menu windows secara default
  - Classic Start Menu : Tampilan klasik dari start menu windows.
- Pilih salah satu dengan cara mengklik pada lingkaran (**Radio Button**).
- Klik tombol **Apply** | **OK**.



### 2. Mengatur posisi Shortcut/Icon pada Layar Desktop

Untuk mengatur shortcut/icon pada layar desktop, dapat dilakukan dengan cara otomatis maupun dengan manual. Langkah-langkah yang dilakukan adalah sebagai berikut :

- Klik kanan pada desktop yang kosong, yang akan diikuti oleh tampilnya **shortcut menu** seperti pada gambar disamping.
  - Pilih **Arrange Icon By** : (berfungsi untuk mengatur Shortcut/Icon sesuai dengan pilihan yang ada.
  - Pilih dan aktifkan pilihan yang diinginkan.



*Keterangan :*

<b>Nama</b>	Pilihan untuk menyusun tata letak icon berdasarkan <b>urutan nama</b> icon
<b>Size</b>	Pilihan untuk menyusun tata letak icon berdasarkan <b>ukuran</b> file icon

<b>Type</b>	Pilihan untuk menyusun tata letak icon berdasarkan <i>jenis file</i> icon
<b>Modified</b>	Pilihan untuk menyusun tata letak icon berdasarkan <i>tanggal terakhir icon</i> diperbaharui
<b>Auto Arrange</b>	Jika mengaktifkan pilihan ini maka icon akan tersusun secara otomatis (default windows), namun urutan susunan Icon tetap mengikuti pilihan di atas. Untuk mengaktifkan. Pilih dan klik submenu tersebut, maka tanda centang akan tampil.
<b>Show Desktop Icon</b>	Untuk menyembunyikan Shortcut/Icon pada Layar Desktop.
<b>Run Desktop Cleanup Wizard</b>	Untuk menghapus icon Pada Desktop.

### 3. Menambah Shortcut / Icon pada Layar Desktop

Langkah yang digunakan untuk membuat shortcut secara otomatis adalah sebagai berikut:

- Klik kanan pada desktop yang kosong, yang akan diikuti oleh tampilnya *shortcut menu*.
- Pilih **New** → **Shortcut** (dapat juga memilih *shortcut yang telah tersedia dalam Windows XP untuk ditampilkan pada Desktop*).
- Setelah tampil kotak dialog **Create Shortcut**, isi kotak **Type the location of the item**: dengan cara mengklik **Browse**.
- Pada kotak dialog **Browse For Folder** tentukan Drive dimana folder dan file berada, dengan mengklik My computer atau program lain. → klik tombol **OK**, maka akan kembali ke kotak dialog Create Shortcut.
- Klik **Next** | **Finish**.



### 4. Mengganti nama Icon Shortcut pada Layar Desktop

- Klik kanan pada icon yang akan diubah namanya.
- Pilih dan klik **Rename** → ketik nama icon baru akhiri dengan menekan tombol **Enter** pada keyboard.

### 5. Menghapus Icon Shortcut pada Layar Desktop

- Klik kanan pada icon yang akan dihapus
- Pada Shortcut Menu pilih dan klik **Delete** | **Delete Shortcut**
- Klik **Cancel** jika ingin membatalkan penghapusan

Selain langkah diatas dapat pula dilakukan dengan menggunakan keyboard. Caranya pilih & klik icon yang akan dihapus kemudian tekan tombol Delete pada keyboard.

<b>Cut</b>	Digunakan untuk memindahkan data ke Clipboard
<b>Copy</b>	Digunakan untuk menyalin data ke Clipboard
<b>Paste</b>	Digunakan untuk mengambil data yang ada di clipboard dan menempatkannya pada posisi yang diinginkan.

<b>Delete</b>	Digunakan menghapus data yang dipilih
<b>Rename</b>	Digunakan untuk mengganti nama icon, folder, file lama menjadi nama yang baru.

## 6. Mengatur Display Propertis

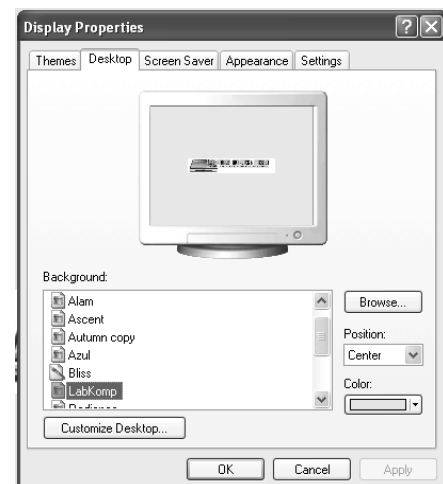
- Klik kanan pada desktop yang kosong, yang akan diikuti oleh tampilnya *shortcut menu*.
- Pilih dan klik **Propertis**, maka akan tampil kotak dialog **Display Properties**.
- Pada kotak dialog ini terdapat tab menu yang terdiri dari *Themes*, *Desktop*, *Screen Saver*, *Apperance*, *Setting*.



<b>Themes</b>	Fasilitas ini digunakan untuk merubah bentuk latar belakang, icon, suara dan elemen lainnya.
<b>Desktop</b>	Dengan fasilitas ini anda dapat mengganti gambar (Background/Wallpaper) pada Layar Desktop.
<b>Screen Saver</b>	Screen Saver berisi suatu animasi yang akan aktif dalam jangka waktu tertentu, apabila komputer tidak sedang menerima masukan atau respon baik dari mouse ataupun keyboard.
<b>Apperance</b>	Digunakan untuk mengubah / mengatur jenis dan ukuran huruf, warna dan gaya tampilan jendela kerja.
<b>Setting</b>	Mengatur resolusi dan kualitas warna untuk display / monitor.

## 7. Mengganti Latar Belakang Desktop

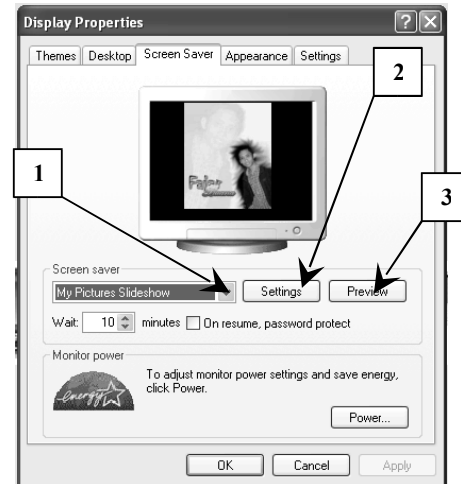
- Klik kanan pada desktop yang kosong, yang akan diikuti oleh tampilnya *shortcut menu*.
- Pilih dan klik **Propertis**, maka akan tampil kotak dialog **Display Properties**.
- Klik Tab **Desktop**
  - **Background** : dalam kotak ini windows menyediakan beberapa wallpaper yang dapat ditampilkan pada desktop. Selain wallpaper yang disediakan oleh windows anda juga dapat membuat wallpaper sendiri dengan mengklik **tombol Browse**.
  - **Position** : klik tombol Drop down (**V**) maka akan tampil 3 pilihan yaitu :
    - >**Center** : posisi gambar berada pada tengah desktop.
    - >**Tile** : akan tampil beberapa gambar yang sama dan saling menyambung.
    - >**Stretch** : gambar akan tampil satu layar.



- Klik **tombol Apply** untuk mengetes tampilan dan klik **tombol Ok** untuk mengaktifkan.

## 8. mengaktifkan Screen Saver

- Klik kanan pada desktop yang kosong, yang akan diikuti oleh tampilnya *shortcut menu*.
- Pilih dan klik **Propertis**, maka akan tampil kotak dialog *Display Properties*.
- Klik Tab **Screen Saver**
- Klik tombol **Drop Down** (tombol no.1), untuk memilih jenis animasi yang diinginkan.
- Atur tampilan dengan mengklik tombol **Setting** (tombol no. 2).
- Isi selang waktu pada kotak **Wait.... Minutes**.
- Untuk melihat hasilnya klik **Prview**
- Klik Tombol **Apply** | **OK** untuk mengaktifkan.



Selain langkah-langkah di atas, untuk menampilkan kotak dialog *Display Properties* dapat dilakukan dengan cara klik **Start** | pada *menu start* pilih **Control Panel** | klik link **Switch To Category View** | pada pick a category klik link **Appearance and Themes** | **Display**.

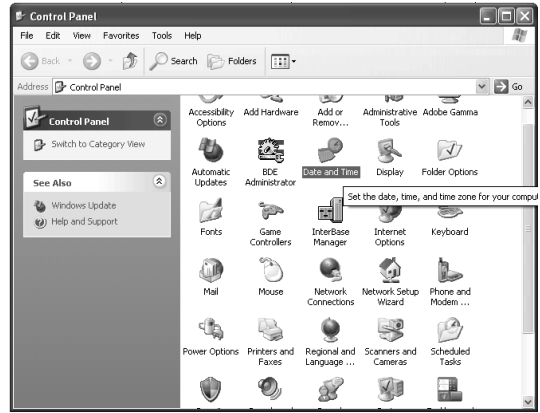
## 9. Mengatur Properti Taskbar

- Klik kanan pada **Taskbar** | **Properties** → **ATAU**
- Klik tombol **Start** | pada *menu start* | **Control Panel**
- Klik link **Switch To Category View** | pada pick a category klik link **Appearance and Themes** | **Taskbar and Start Menu**.
- Klik pada pilihan **Check Box**, perhatikan perubahan display pada **Taskbar Appearance**
- Begitu pula pada kotak **Notification Area**.
- Klik **Apply** untuk melihat hasilnya.
- Klik **OK** untuk mengaktifkan.

## F. Mengatur Konfigurasi Sistem

### 1. Mengubah Tanggal dan Waktu

- Klik **Control Panel** pada **Menu Start**, pada tampilan **Switch to Classic View**.
  - Klik **Date & Time**
  - Klik **Tab Date & Time**
  - Atur Tanggal dan Jam
  - Klik **OK**
2. **Mengubah Format Bilangan, Mata Uang dan Regional**
- Masih pada jendela **Control Panel** | **Regional and Language Options**
  - Klik **Tab Regional Options**
  - Klik tombol **Drop down** | pilih item negara
  - Kemudian klik **Customize**
  - Atur format Number, Currency, Time and Date.
  - Klik tombol **OK**.
3. **Mengatur Konfigurasi Mouse**
- Klik Icon Mouse pada jendela Control Panel
    - Klik **Tab Buttons** pada kotak dialog **Mouse Properties** untuk mengatur tombol-tombol mouse.
    - Klik **Tab Pointers** untuk mengganti tampilan pointer mouse
    - Klik **Tab Pointer Options** untuk mengatur **effect** gerakan pointer.
  - Klik **Ok** untuk konfirmasi.
4. **Menambahkan & Mengatur Printer**
- **Untuk menambah printer**
    - Klik **Start** | **Printer and Faxes**
    - Klik link **Add a printer** | **Next**
    - Pilih *Local printer attached to this computer*
    - Selanjutnya anda akan dituntun oleh panduan **Wizard**
    - Sedangkan untuk mengubah pengaturan printer yang sudah ada. Pada jendela Printer klik kanan Icon Printer.
    - Sesuaikan settingan printer yang ada pada shortcut menu.



## G. Beberapa Program Aplikasi pada Windows XP

Windows XP sebagai Sistem Operasi, juga telah dilengkapi berbagai aplikasi yang siap untuk dipakai. Aplikasi tersebut antara lain :

<b>Paint</b>	Program aplikasi yang dirancang untuk merancang atau modifikasi gambar.
<b>Notepad</b>	Program aplikasi yang digunakan untuk mengolah teks yang sederhana



<b>WordPad</b>	Aplikasi yang dirancang untuk mengedit teks / naskah, kelebihan wordpad dibanding notepad. Program ini telah difasilitasi dengan beberapa tools.
<b>Movie Maker</b>	Program Aplikasi ini digunakan untuk mengedit, membuat sebuah file Video yang diambil dari Handycam / kamera digital.
<b>Windows Explorer</b>	Program aplikasi yang dirancang untuk pengaturan Drive, Folder dan File.

## H. Menjalankan Program

Untuk menjalankan program dapat dilakukan dengan berbagai cara yaitu membuka program dari Menu Program dari Start menu, Menu Run dari Start Menu, Windows Explorer, Shortcut/Icon.

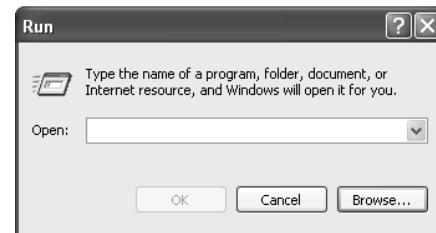
### 1. Melalui menu All Programs

- Klik **tombol Start**
- Arahkan pointer ke **All Programs**, yang akan diikuti dengan tampilnya submenu
- Pilih dan klik program aplikasi yang diinginkan.

### 2. Melalui menu Run

Ini dilakukan jika program yang akan dijalankan tidak memiliki menu pada menu program atau tidak memiliki icon pada desktop seperti Regedit, Config sys. Langkah-langkah yang dilakukan adalah :

- Pilih dan klik **Run** yang ada pada **Start Menu**.
- Pada kotak **Run**, ketik nama file program yang akan dijalankan atau klik tombol Browse untuk memilih / menentukan letak file yang dimaksud.
- Klik file program | **OK**. Untuk membuka
- Klik **Cancel** untuk membatalkan.



### 3. Melalui Windows Explorer

- Klik kanan **My Computer** pilih **Explorer** atau
- klik kanan pada tombol **Start** | **Explorer**.
- Setelah jendela Windows Explorer tampil cari nama file yang diinginkan kemudian **klik** | **enter**.

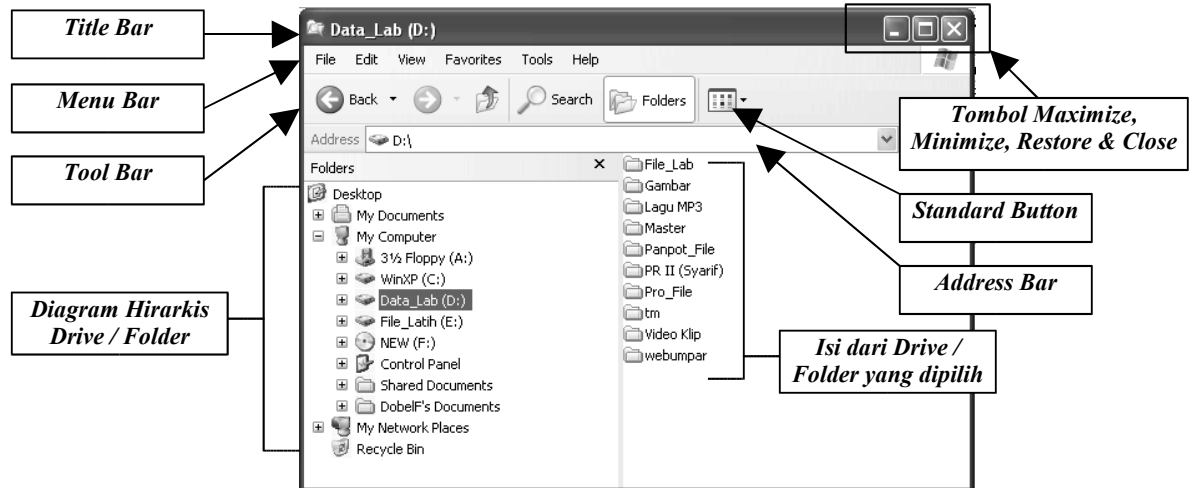
### 4. Melalui Shortcut/Icon


Sebagaimana fungsi dari Shortcut /Icon adalah memudahkan si pengguna untuk mengakses / membuka suatu program aplikasi, folder, dan file.

- Klik double shortcut/icon yang akan dibuka → **ATAU**
- Pilih Shortcut/Icon yang akan dibuka | kemudian tekan Tombol **Enter** pada Keyboard  
**ATAU**
- Klik kanan pada shortcut/icon yang diinginkan.
- Pada shortcut menu pilih **Open**.


## I. Bekerja dengan Windows Explorer






endela Explorer terbagi menjadi dua panel untuk menampilkan seluruh penyimpanan pada komputer. Panel bagian kiri menampilkan diagram hirarkis dari seluruh ruang (*pada Windows XP, pada bagian panel ini anda dapat mengubah tampilan dengan cara mengklik **Icon Folder** pada **Tool Bar***), dan pada Panel bagian kanan menampilkan isi dari Drive atau Folder yang dipilih.



<b>Title Bar</b>	Merupakan identitas / nama jendela atau nama judul program aplikasi.
<b>Menu Bar</b>	Barisan perintah berupa menu yang terletak dibawah baris judul. Setiap menu memiliki sub menu.
<b>Tool Bar</b>	Berisi tombol-tombol yang digunakan untuk menjalankan suatu perintah dengan cepat dan mudah, terutama untuk perintah-perintah yang sering digunakan.
<b>Address Bar</b>	Untuk mengetik nama drive, folder atau alamat situs web yang ingin dikunjungi ( <i>jika berada pada Internet Explorer</i> ).
<b>Maximize</b>	Untuk memperbesar jendela satu layer penuh. Maka otomatis tombol ini akan berubah menjadi tombol restore  .
<b>Minimize</b>	Digunakan untuk menutup sementara program (jendela) yang sedang terbuka, jendela yang tertutup akan dikirim ke taskbar menjadi tombol indicator berupa icon. Untuk membuka jendela ini kembali tidak perlu membuka program seperti semula dari awal, tetapi cukup mengklik kembali tombol indikktor yang ada pada taskbar.
<b>Restore</b>	Digunakan untuk mengembalikan ukuran jendela ke semula. Setelah ukuran jendela berubah ke ukuran semula, maka tombol ini akan berubah kembali menjadi maximize.
<b>Close</b>	Digunakan untuk menutup jendela atau program secarara permanent (untuk membukanya kembali harus dibuka seperti semula).

### **Standard Button pada Tool Bar**

 Back <b>Back</b>	Tombol <b>Back</b> yang terdapat pad jendela fungsinya adalah untuk kembali ke Drive atau Folder sebelumnya ketika memasuki (membuka) beberapa Drive atau Folder.
--	---

 <b>Forward</b>	Tombol <b>Forward</b> digunakan untuk maju ke Drive atau Folder sesudahnya ketika memasuki (membuka) beberapa Drive atau Folder.
 <b>UP</b>	Tombol <b>UP</b> digunakan untuk kembali ke Drive atau ke Folder sebelumnya (lebih tepatnya ke sisi jendela sebelumnya).
 <b>Search</b>	Tombol <b>Search</b> digunakan untuk mempercepat pencarian folder, file, email, atau web internet.
 <b>Folder</b>	Dengan tombol <b>Folder</b> yang terdapat pada Tool Bar, maka anda dapat mengganti / mengubah tampilan jendela (panel bagian kiri pada explorer).
 <b>View</b>	Dengan mengklik tombol <b>View</b> , maka anda dapat mengubah tampilan Icon yang terpasang pada setiap jendela.

### 1. Mengubah Tampilan Icon Dalam Jendela

Dalam keadaan default, tampilan icon yang terpasang pada setiap jendela adalah **Large Icons**. Anda dapat mengubah susunan ini sesuai dengan keinginan anda, adapun cara mengubahnya sebagai berikut :

- Klik icon Views yang terdapat pada Toolbar
- Maka akan tampil beberapa pilihan tampilan :
  - **Thumbnails** : untuk menampilkan file gambar dalam bentuk gambar-gambar kecil
  - **Tiles** : untuk menampilkan folder, nama file dan ukurannya serta keterangan program
  - **Icons** : untuk menampilkan folder, nama file dengan bentuk tampilan icon
  - **List** : untuk menampilkan folder dan file dengan bentuk tampilan hanya nama folder/file.
  - **Details** : untuk menampilkan folder dan file dengan informasinya dengan lengkap.

*Pada windows XP, jika dalam jendela terdapat file gambar, maka pada menu view terdapat pilihan yang bernama **Filmstrip** yang berguna untuk menampilkan isi gambar tersebut.*

- Pilih dan klik salah satu.

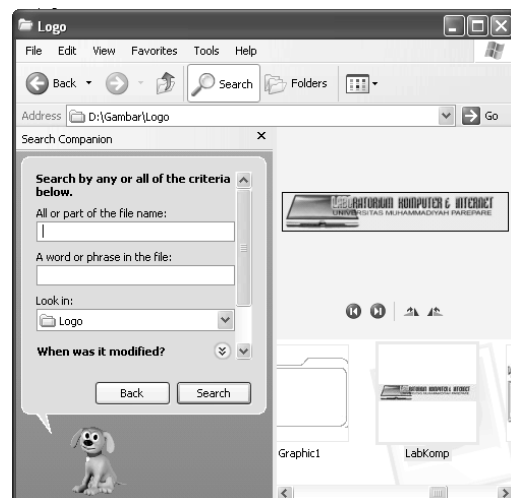
### 2. Mencari Folder & File dari Jendela

Selain dari menu Start, anda dapat mencari sebuah file atau folder dari jendela. Klik icon Search yang terdapat pada toolbar, maka akan tampil seperti pada gambar di samping :

- Klik link **All files or folder**
- Ketik nama file atau folder pada kotak **all or part of the file name**
- Tentukan drive atau folder, untuk posisi pencarian file pada kotak **Look In** : dengan cara klik pada **tombol Drop down**.

(anda dapat memilih **Local Hard Drives (C;;D;;E:)** pada kotak Look in, untuk lokasi pencarian harddisk secara keseluruhan)

- Klik **tombol Search**.
- Klik **tombol Stop** untuk menghentikan pencarian.



## J. Mengelola Folder dan File

Pengolahan folder dan file dimaksudkan untuk mengatur penggunaan drive, folder maupun file yang ada pada floppy disk, local drive maupun removable disk serta CD Rom.

### Folder

Folder adalah sebuah icon yang bentuknya seperti tas dan berwarna kuning. Folder sama artinya dengan Directory dalam DOS, dan fungsinya juga sama, yaitu untuk menyimpan file-file. Dengan adanya folder atau directory, maka file-file dapat dikumpulkan ke dalam satu ruangan sehingga tidak berceceran. Dengan demikian maka pencarian file pun akan lebih mudah.

#### 1. Membuat Folder

Misalkan anda ingin membuat sebuah folder pada Drive C, maka caranya adalah :

- Buka Windows Explorer | pilih Drive C pada panel kiri
- Pilih dan klik **File** | **New** | klik **Folder** → **ATAU**
- Klik kanan pada area kosong pada panel kanan jendela explorer
- Pilih **New** | klik **Folder**
- Maka akan dibuat sebuah folder baru dengan nama **NewFolder**
- Hapus NewFolder dan ketik nama folder yang diinginkan, misalnya **MyFolder**
- Akhiri dengan menekan tombol **Enter** pada keyboard atau klik di luar folder.

#### 2. Mengganti Nama Folder

Misalnya folder **MyFolder** yang baru saja dibuat akan diganti dengan nama **DataKu**, maka caranya adalah sebagai berikut :

- Klik kanan pada folder **MyFolder**, yang diiringi dengan tampilnya sejumlah menu | Klik **Rename** → **ATAU**
- Klik **Menu bar File** | klik **Rename** atau tekan **tombol F2** pada Keyboard
- Maka kursor akan diletakkan di dalam kotak nama folder tersebut, sekarang timpalah dengan mengetik langsung nama baru, dalam contoh ini ketik **DataKu**.
- Akhiri dengan menekan tombol **Enter** pada keyboard atau klik di luar folder.

#### 3. Membuka Folder

Membuka atau melihat isi sebuah folder caranya klik ganda folder tersebut, atau klik kanan pada folder yang akan dibuka

#### 4. Mengatur Folder

Untuk mengatur folder caranya sama dengan mengatur Shortcut/Icon pada Desktop.

#### 5. Menghapus Folder

- Klik folder yang akan dihapus | tekan tombol **Delete** pada keyboard atau
- Klik menu **File** pada **Menu Bar** | klik **Delete**, maka akan tampil kotak **Confirm Folder Delete**. Bila anda yakin akan menghapus pilih **Yes** atau kalau tidak pilih **No**

*Bila folder yang dihapus dengan perintah di atas maka otomatis akan masuk ke **Recycle Bin** (tong sampah). Jika kelak anda masih menginginkannya maka anda dapat mengembalikannya sepanjang **Recycle Bin** belum dibersihkan.*

#### 6. Mengcopy / Menyalin Folder

- Klik kanan pada folder yang akan disalin | klik **Copy** → **ATAU**
- Klik folder yang akan disalin | klik menu **E**dit pada **Menu Bar**
- Pilih dan klik **Copy** atau Tekan **Tombol (Ctrl + C)** secara bersamaan pada Keyboard
- Tentukan lokasi Drive atau Folder tempat hasil penyalinan folder.
- Klik menu Edit | klik Paste atau Tekan **Tombol (Ctrl + V)**

#### 7. Memindahkan Folder

- Klik kanan pada folder yang akan dipindahkan | klik **Cut** → **ATAU**
- Klik folder yang akan dipindahkan | klik menu **E**dit pada **Menu Bar**
- Pilih dan klik **Cut** atau Tekan **Tombol (Ctrl + X)**
- Tentukan lokasi Drive atau Folder tempat hasil pemindahan folder tersebut.
- Klik menu Edit | klik Paste atau Tekan **Tombol (Ctrl + V)**

### File

Sebuah naskah setelah disimpan ke Disk disebut dengan file. Naskah bisa berupa surat, gambar, suara, kumpulan instruksi program dan lain-lain.

#### 1. Mengganti Nama File

Untuk mengganti nama file langkahnya sama dengan mengganti nama folder yaitu :

- Klik kanan nama file yang diinginkan, kemudian akan tampil sejumlah menu | Klik **Rename** → **ATAU**
- Klik **Menu bar F**ile | klik **Rename** atau tekan **tombol F2** pada Keyboard
- Maka kursor akan diletakkan di dalam kotak nama file tersebut, sekarang timpalah dengan mengetik langsung nama baru..
- Akhiri dengan menekan tombol **Enter** pada keyboard atau klik di luar file.

#### 2. Menghapus File

- Klik file yang akan dihapus | tekan tombol **Delete** pada keyboard atau
- Klik menu **F**ile pada **Menu Bar** | klik **Delete**, maka akan tampil kotak **Confirm File Delete**. Bila anda yakin akan menghapus pilih **Yes** atau kalau tidak pilih **No**

#### 3. Mengcopy File ke Folder

- Klik kanan pada file yang akan disalin | klik **Copy** → **ATAU**
- Klik file yang akan disalin | klik menu **E**dit pada **Menu Bar**
- Pilih dan klik **Copy** atau Tekan **Tombol (Ctrl + C)** secara bersamaan pada Keyboard
- Tentukan lokasi Folder tempat hasil penyalinan file.
- Klik menu Edit | klik Paste atau Tekan **Tombol (Ctrl + V)**

#### 4. Memindahkan File.

- Klik kanan pada file yang akan dipindahkan | klik **Cut** → **ATAU**
- Klik file yang akan dipindahkan | klik menu **E**dit pada **Menu Bar**
- Pilih dan klik **Cut** atau Tekan **Tombol (Ctrl + X)**
- Tentukan lokasi Drive atau Folder tempat hasil pemindahan file tersebut.
- Klik menu Edit | klik Paste atau Tekan **Tombol (Ctrl + V)**

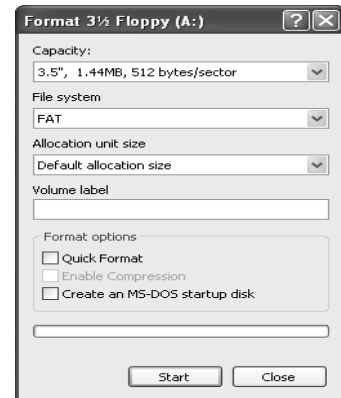
## K. Peneglolaan Disk

Pengelolaan disk dapat dilakukan dengan menggunakan Windows Explorer. Beberapa proses pengelolaan disk yang umum dilakukan antara lain :

## 1. Memformat Disk (*Floppy Disk / Disket*)

Tunjuk icon disk drive ( $3\frac{1}{2}$  floppy (A:))

- Klik menu **File** | klik **Format...**
- Pada kotak dialog format
  - Tentukan kapasitas disk yang akan diformat pada kotak **Capacity**
  - Tentukan File system dengan cara mengklik tombol drop down
  - Beri nama label pada kotak **Volume Label**
  - Pilih **Quick Format** jika ingin memformat dengan cara format cepat.
  - Pilih **create an MS-DOS startup disk**, jika ingin mengikuti file sistem startup MS-DOS
  - Klik tombol **Start** untuk memulai atau **Close** untuk menutup kotak dialog format.



## 2. Melihat Informasi tentang Disk (*Properties*)

- Tunjuk icon disk yang akan diperiksa
- Klik menu **File** | **Properties** → **ATAU**
- Klik kanan icon disk yang akan diperiksa | maka akan tampil beberapa menu pilihan
- Klik **Properties**.

Pada kotak dialog properties anda dapat melihat informasi tentang kapasitas disk, volume disk yang terpakai dan volume kosong. Juga terdapat fasilitas Tools untuk optimasi disk, Hardware dan Sharing untuk penentuan pemakaian bersama suatu disk drive. (Pada Jaringan)

