

*Koneksi DataBase pada VB
Dengan Modul ADODB Connection*

Oleh :

Teguh Wahyono
teguhw_skom@yahoo.com

*Dipublikasikan dan didedikasikan
untuk perkembangan pendidikan di Indonesia melalui*

MateriKuliah.Com

Lisensi Pemakaian Artikel:

Seluruh artikel di MateriKuliah.Com dapat digunakan, dimodifikasi dan disebarakan secara bebas untuk tujuan bukan komersial (nonprofit), dengan syarat tidak menghapus atau merubah atribut Penulis. Hak Atas Kekayaan Intelektual setiap artikel di MateriKuliah.Com adalah milik Penulis masing-masing, dan mereka bersedia membagikan karya mereka semata-mata untuk perkembangan pendidikan di Indonesia. MateriKuliah.Com sangat berterima kasih untuk setiap artikel yang sudah Penulis kirimkan.

KONEKSI DATABASE PADA VB DENGAN ADODB CONNECTION

Koneksi database dengan ADO Data Control memiliki kelemahan bahwa jika lokasi database berbeda posisi foldernya dengan lokasi pada saat pembuatan, maka koneksi akan menjadi error. Untuk membetulkannya, Anda perlu melakukan koneksi form pada setiap formnya.

Pada bagian ini, Anda akan diajak untuk mempelajari satu teknik koneksi menggunakan modul, sehingga koneksi tidak perlu dilakukan di setiap formnya. Jika melakukan perubahan terhadap koneksi hanya dilakukan sekali saja yaitu pada modul yang dibuat.

Mempersiapkan Database

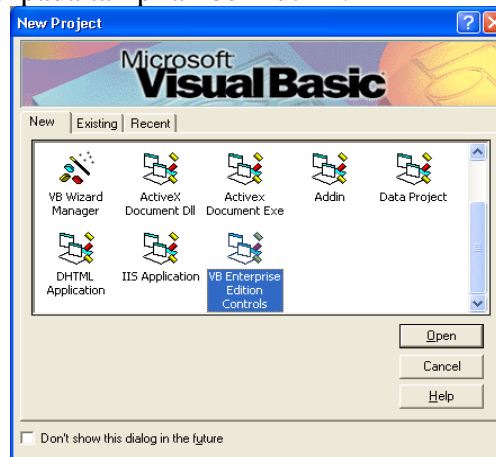
Percobaan di bawah ini masih menggunakan database yang sebelumnya sudah pernah dibuat dengan Microsoft Access seperti berikut ini.



Gambar 5.1. Database yang akan digunakan

Mengaktifkan Referensi Active X

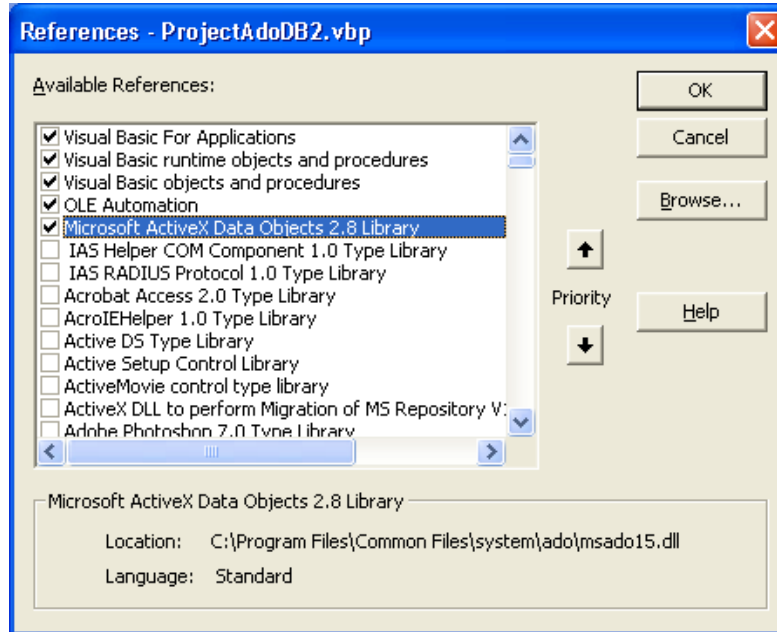
Buka aplikasi Visual Basic, dan pada saat membuat project baru pilih format VB Enterprise Edition seperti pada tampilan berikut ini.



Gambar 5.2.. VB Enterprise Edition

Sebelum melakukan pembuatan form dengan ADO DC, lakukan referensi proyek ke **Microsoft ActiveX Data Objects 2.8 Library** dengan menggunakan menu **Project -> References**.

Pemilihan menu tersebut akan menghasilkan tampilan seperti di bawah ini.



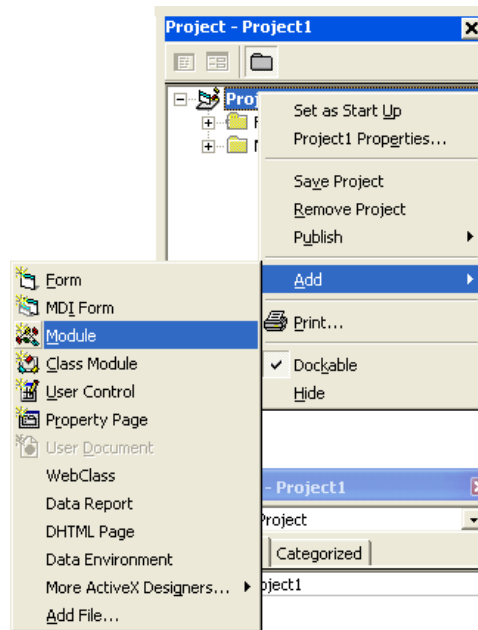
Gambar 5.2.. VB Enterprise Edition

Dari tampilan *References* seperti di atas, aktifkan opsi **Microsoft ActiveX Data Objects 2.8 Library**. Selanjutnya tekan tombol OK. Dengan demikian referensi project dengan ActiveX Data Object sudah dilakukan.

Membuat Modul Koneksi

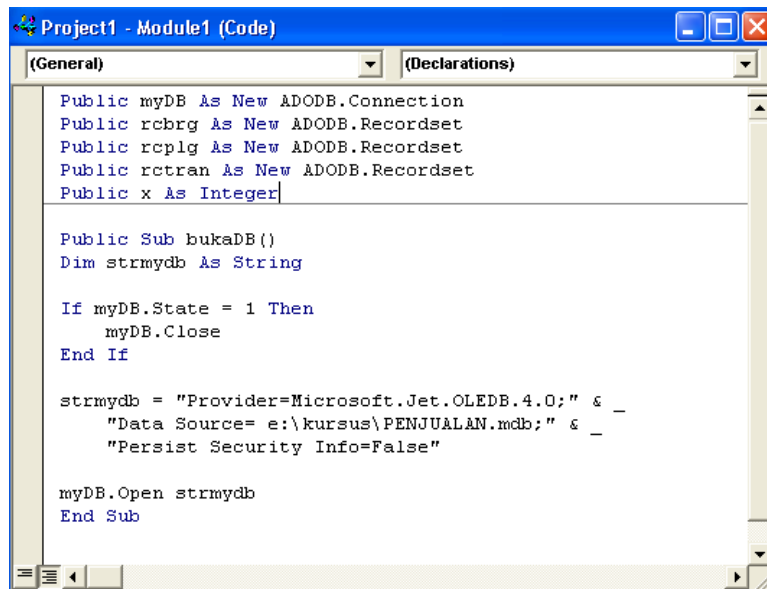
Koneksi dengan database MS Access dilakukan dengan membuat modul baru. Lakukan langkah-langkah seperti berikut ini :

1. Pada bagian **Project Explorer**, klik kanan project dan pilih **Add Module** seperti gambar di bawah.



Gambar 5.3. Menambah Modul

2. Setelah modul ditambahkan, isikan program berikut ini di dalam modul tersebut.



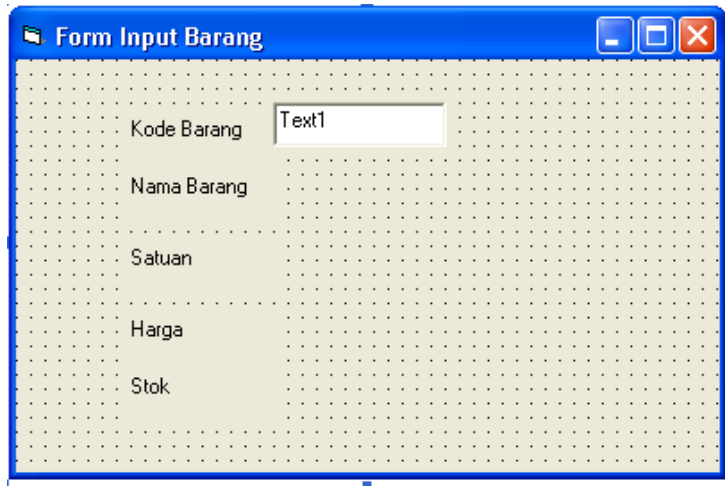
Gambar 5.4. Isi Modul

3. Tutup dan simpan modul tersebut.

Membuat Form

Untuk latihan, kita akan membuat form input data barang dengan menggunakan interface Visual Basic dan tabel Barang pada database yang dibuat dengan MS Access.

Buatlah satu form sederhana seperti di bawah ini.



Gambar 5.4. Isi Modul

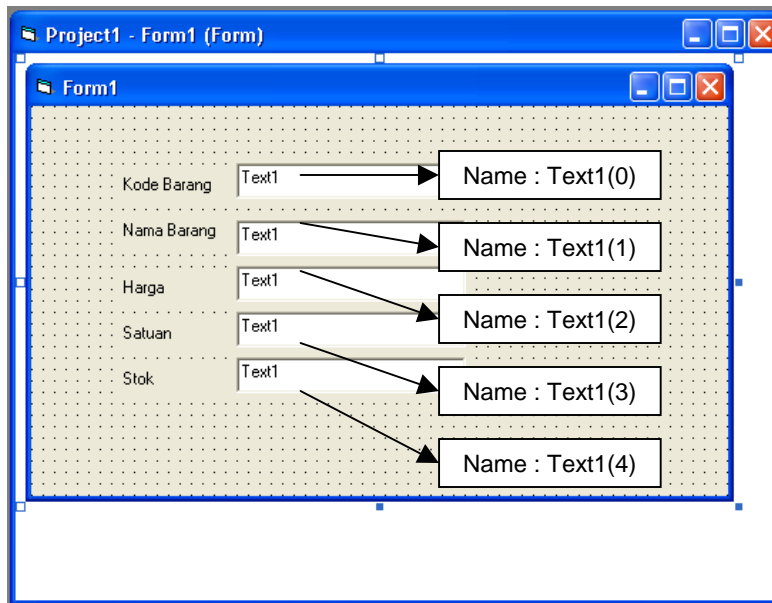
Untuk membuat text box selanjutnya, copykan dari Text1 agar Text2 tersebut menjadi array dari Text1. Caranya lakukan langkah berikut.

1. Klik kanan **Text1**, pilih opsi **Copy**.
2. Klik kanan Formnya, pilih opsi Paste.
3. Akan muncul pesan sebagai berikut :

Do you want make Control Array ?

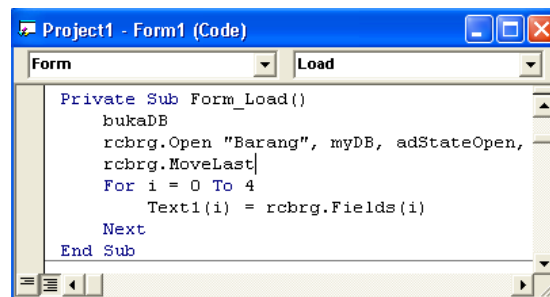
Pilih tombol Yes.

4. Akan muncul copyan dari Text1 yang jika dilihat di properties Name-nya adalah Text1(1).
5. Ulangi langkah tersebut untuk teks-teks yang lain sampai seperti di bawah ini.



Gambar 3.4. VB Enterprise Edition

Pada propertiesnya akan terlihat bahwa secara otomatis *name* obyeknya menjadi nama yang memiliki array seperti pada gambar di atas. Untuk melakukan test koneksi, double klik formnya dan pada procedure Load dan masukkan skrip seperti di bawah ini.



Gambar 3.4. VB Enterprise Edition

Atau secara lebih jelas, skrip pada prosedur **Load** tersebut adalah sebagai berikut :

```
Private Sub Form_Load()
    bukaDB
    rcbg.Open "Barang", myDB, adStateOpen, adLockOptimistic,
    adCmdTable
    rcbg.MoveLast
    For i = 0 To 4
        Text1(i) = rcbg.Fields(i)
    Next
End Sub
```

Jika koneksi berhasil, maka pada form akan muncul tampilan seperti di bawah ini.

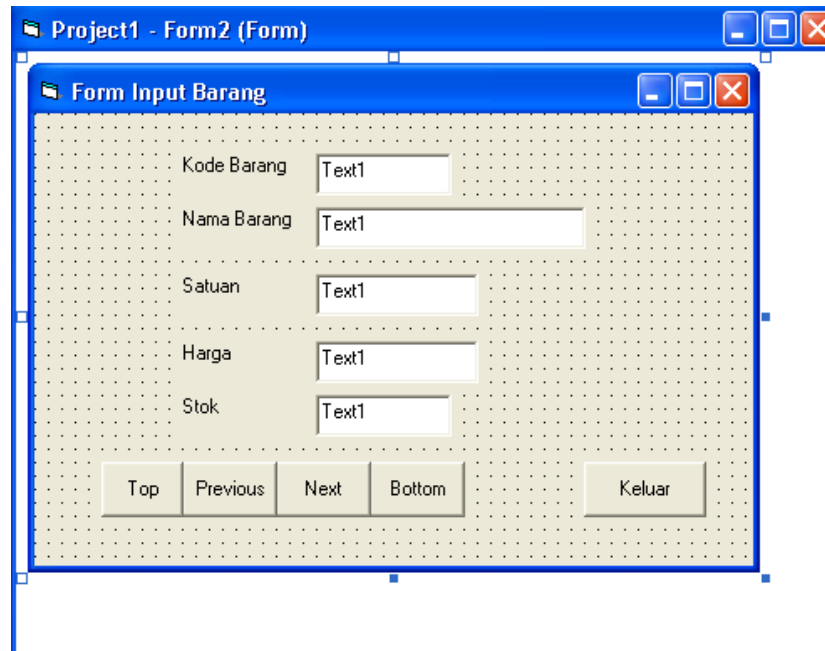


Gambar 3.4. VB Enterprise Edition

Jadi jika koneksi berhasil, maka textbox yang dibuat pada form akan berhasil menampilkan data yang telah diisikan pada MS Access.

Membuat Tombol-Tombol Manipulasi Database

Setelah koneksi berhasil, buatlah tombol-tombol yang akan digunakan untuk manipulasi tabel yang dihubungkan dengan form tersebut seperti di bawah ini.



Gambar 3.16. Tombol-tombol untuk manipulasi

Perlu di catat bahwa **Top**, **Previous**, **Next** dan **Bottom** dibuat dalam array seperti yang dilakukan pada TextBox. Jadi buat dulu tombol Top, lalu copykan secara array untuk membuat tombol-tombol yang lain.

Pada properties Name, maka keempat tombol tersebut dapat diberi nama seperti berikut :

- Tombol Top -> Name : Tunjuk(0)

- Tombol Prev -> Name : Tunjuk(1)
- Tombol Next -> Name : Tunjuk(2)
- Tombol Bottom -> Name : Tunjuk(3)

Untuk mengisikan skripnya, double klik salah satu tombol tersebut dan ketikkan di dalam modulnya sebagai berikut :

```
Private Sub Tunjuk_Click(Index As Integer)
With rcbrg
    Select Case Index
        Case 0:
            .MoveFirst
        Case 1:
            If Not .BOF Then
                .MovePrevious
            End If
            If .BOF Then
                .MoveNext
            End If
        Case 2:
            If Not .EOF Then
                .MoveNext
            End If
            If .EOF Then
                .MovePrevious
            End If
        Case 3:
            .MoveLast
    End Select
    For i = 0 To 4
        Text1(i) = rcbrg.Fields(i)
    Next
End With
End Sub
```

Cobalah running form tersebut, dan jika berhasil maka keempat tombol sudah berfungsi dengan baik.